

CZYM JEST DAW ?

DAW (Digital Audio Workstation) to komputerowy system do produkcji, nagrywania, miksowania i edycji dźwięku. DAW umożliwia nagrywanie i manipulowanie dźwiękiem w cyfrowej formie, co pozwala na pełną kontrolę nad dźwiękiem oraz na uzyskanie profesjonalnego brzmienia.

DOSTĘPNE DAWY NA RYNKU

ABLETON

FL STUDIO

CUBASE

LOGIC

REAPER

STUDIO ONE

PLUGINY VST

Pluginy VST (Virtual Studio Technology) to oprogramowanie, które służy do rozszerzania funkcjonalności DAW (Digital Audio Workstation) poprzez dodawanie różnych efektów, instrumentów oraz narzędzi do edycji dźwięku.

PLUGINY VST

Dzięki pluginom VST, producenci muzyczni i inżynierowie dźwięku mają dostęp do szerokiej gamy efektów, wirtualnych instrumentów i narzędzi edycyjnych, które pozwalają na manipulowanie dźwiękiem w niemal każdy możliwy sposób. Efekty VST obejmują między innymi moduły reverb, kompresory, equalizery, chorus, flanger, delay, a także syntezatory, samplery i sekwencery.

PLUGIN VST SYNTEZATOR



PLUGIN VST EFEKT - POGŁÓS

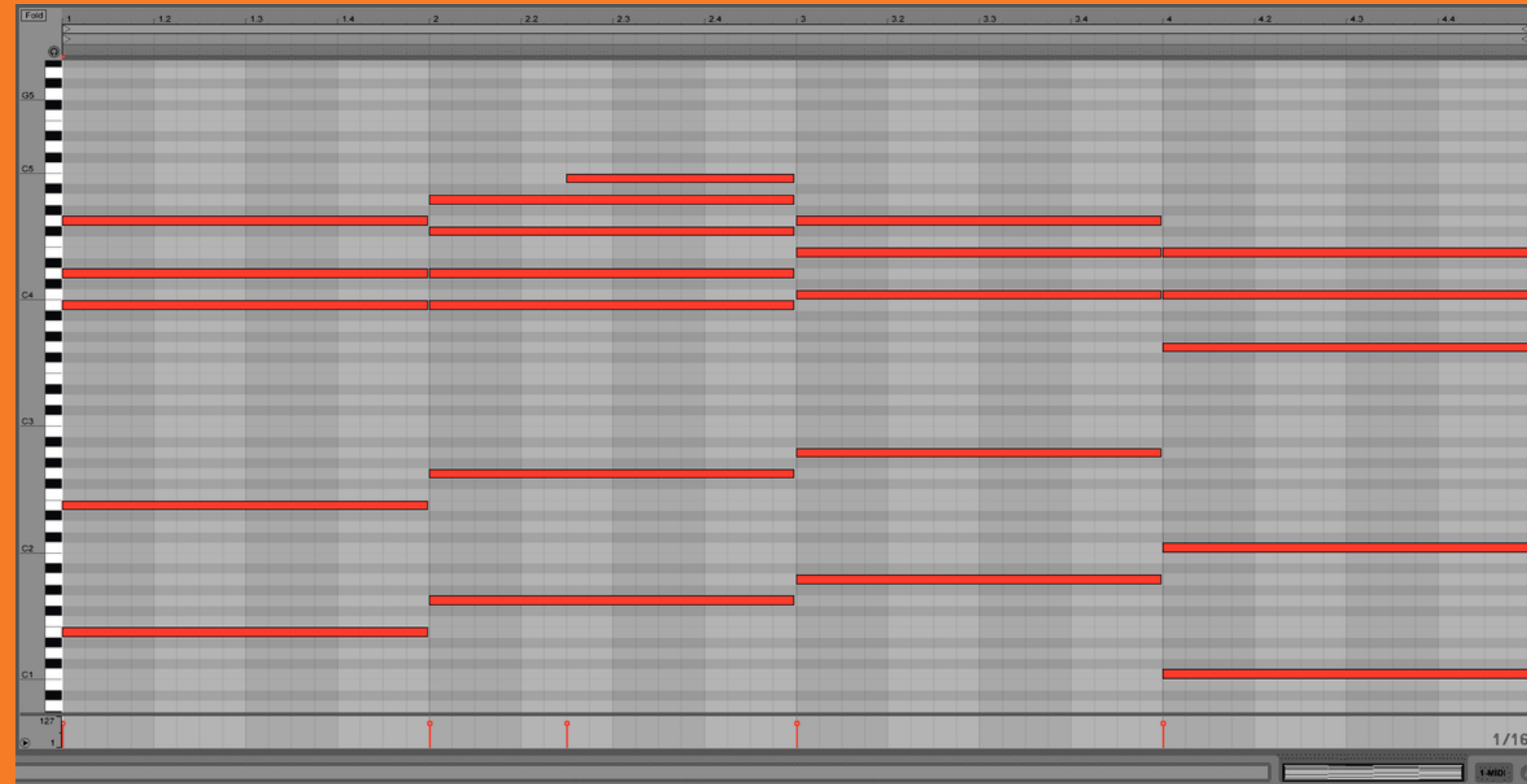


ŚLADY AUDIO



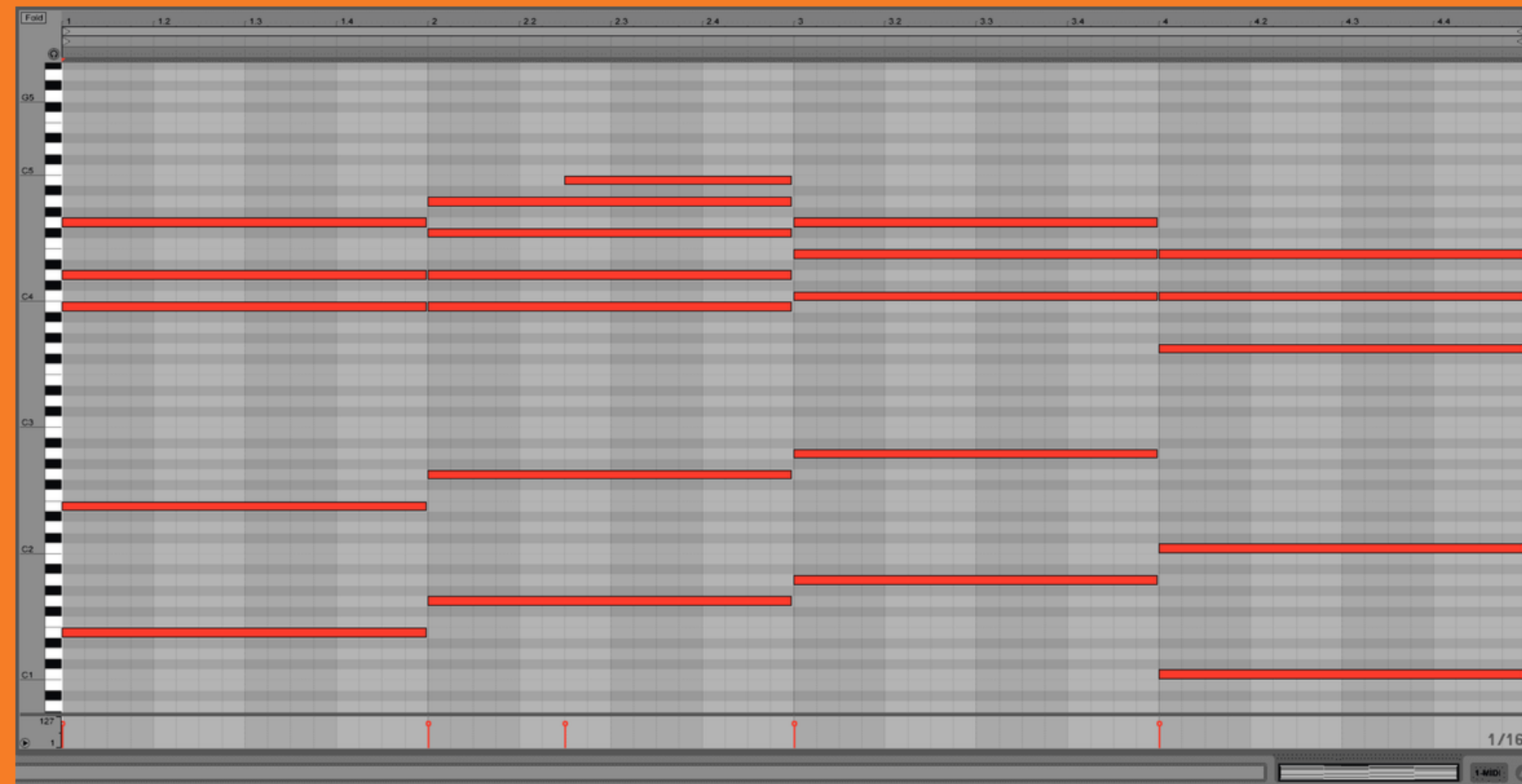
Ślady audio to pojedyncze ścieżki dźwiękowe, które składają się na kompletny miks dźwiękowy utworu lub projektu muzycznego. Każdy ślad audio reprezentuje pojedynczy element dźwiękowy, takie jak partia wokalu, gitara, perkusja lub inny instrument, który jest nagrywany i edytowany jako osobny plik dźwiękowy.

ŚLADY MIDI



Ślady MIDI to rodzaj ścieżek w DAW (Digital Audio Workstation) lub innych programach do produkcji muzycznej, które zawierają informacje o sekwencji dźwięków i nut zapisanych w formacie MIDI (Musical Instrument Digital Interface).

ŚLADY MIDI



W śladach MIDI nie ma nagranych dźwięków w tradycyjnym sensie, zamiast tego zawierają one informacje o sekwencji nut, ich wysokości, czasie trwania, siłę naciśnięcia klawisza i inne dane kontrolne. Wszystkie te informacje są odtwarzane przez oprogramowanie DAW lub innego programu MIDI, które następnie przesyła sygnał do syntezy lub innego urządzenia muzycznego, które generuje dźwięki na podstawie danych MIDI.

KLAWIATURA MIDI



Klawiatura MIDI to urządzenie, które umożliwia kontrolowanie instrumentów muzycznych, oprogramowania muzycznego lub innych urządzeń audio przy użyciu protokołu MIDI (Musical Instrument Digital Interface). Klawiatura MIDI składa się z klawiszy i kontrolerów, które są zazwyczaj podłączane do komputera lub innego urządzenia audio przez interfejs MIDI lub USB.

INTERFEJSY AUDIO



Interfejs audio to urządzenie, które umożliwia nagrywanie, odtwarzanie i edycję dźwięku z komputera lub innego urządzenia. Interfejsy audio służą do konwersji sygnałów analogowych na cyfrowe i na odwrót, co umożliwia przetwarzanie dźwięku przy użyciu oprogramowania muzycznego lub innych aplikacji.

INTERFEJSY AUDIO



Interfejsy audio są zazwyczaj wyposażone w wejścia i wyjścia audio, takie jak gniazda XLR, jack, RCA lub cyfrowe, które umożliwiają podłączenie mikrofonów, instrumentów, kolumn głośnikowych, słuchawek, monitorów studyjnych i innych urządzeń audio. Niektóre interfejsy audio posiadają również wbudowane przedwzmacniacze mikrofonowe, phantom power i inne funkcje, które ułatwiają nagrywanie dźwięku w różnych warunkach.

OMÓWILIŚMY DOTYCHCZAS

CZYM JEST DAW ?

DOSTĘPNE DAWY NA RYNKU

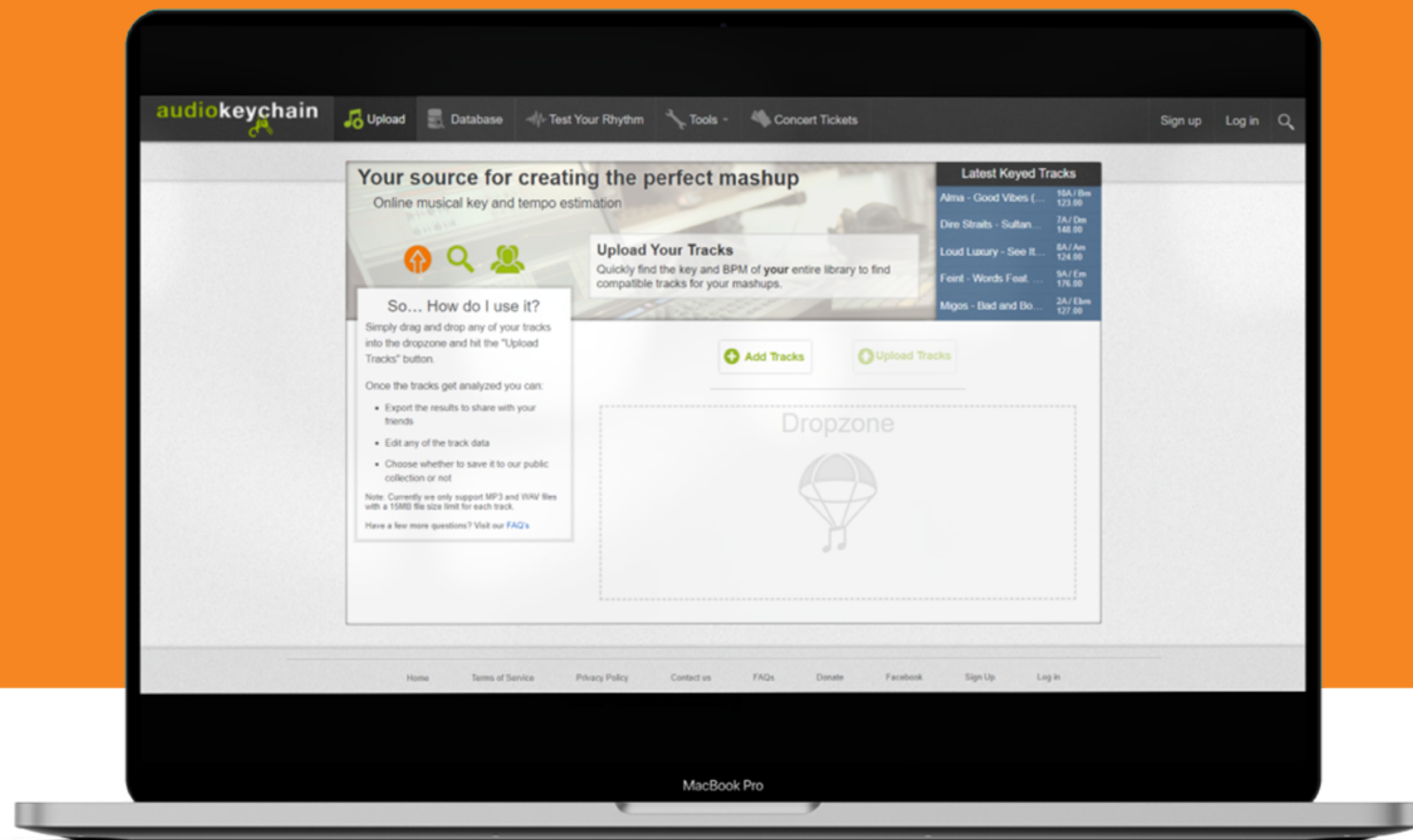
PLUGINY VST

ŚLADY AUDIO

ŚLADY MIDI

AUDIO KEYCHAIN

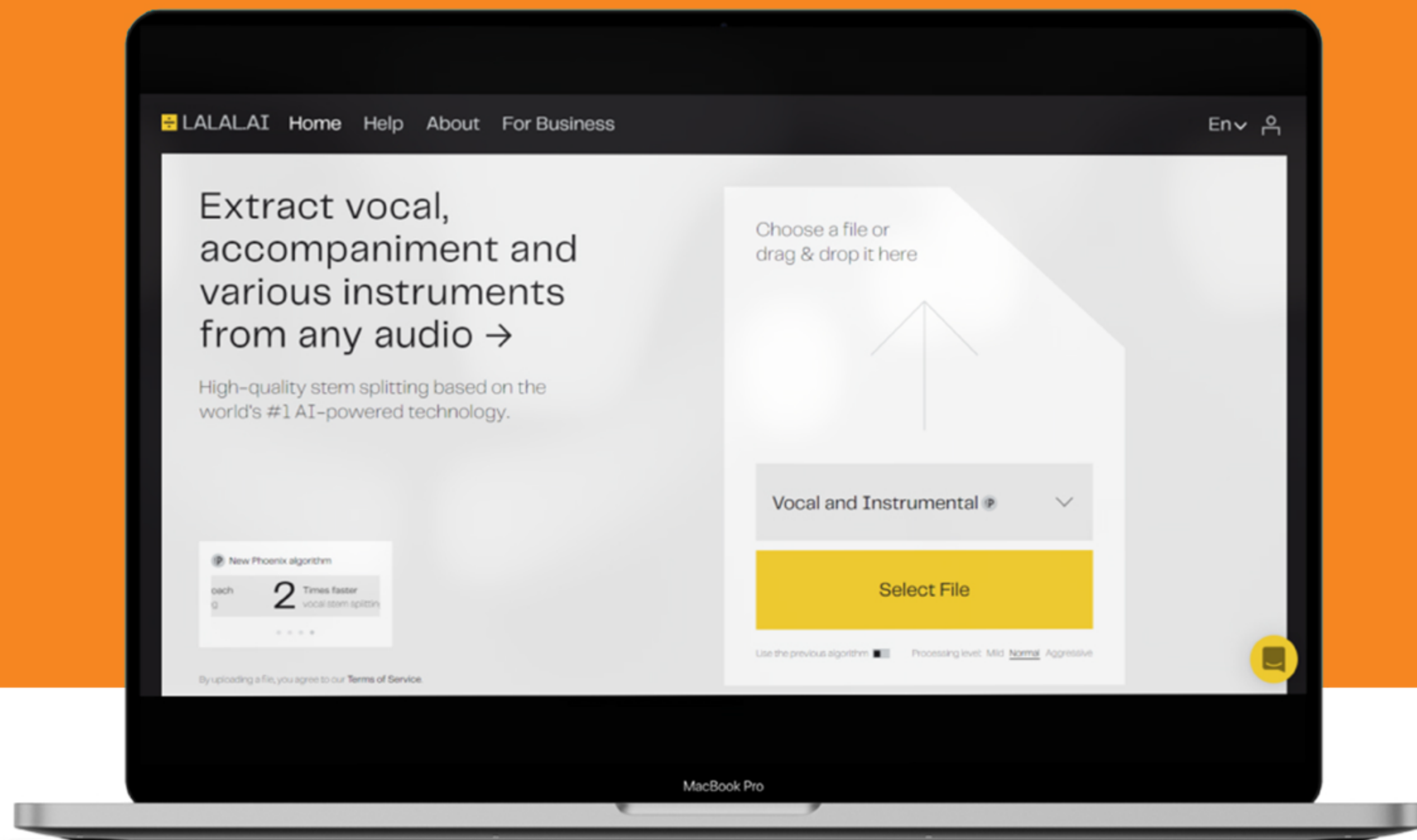
SPRAWDŹ TONACJĘ
I/LUB TEMPO DOWOLNEGO
UTWORU/ŚCIEŻKI AUDIO



WWW.AUDIOKEYCHAIN.COM

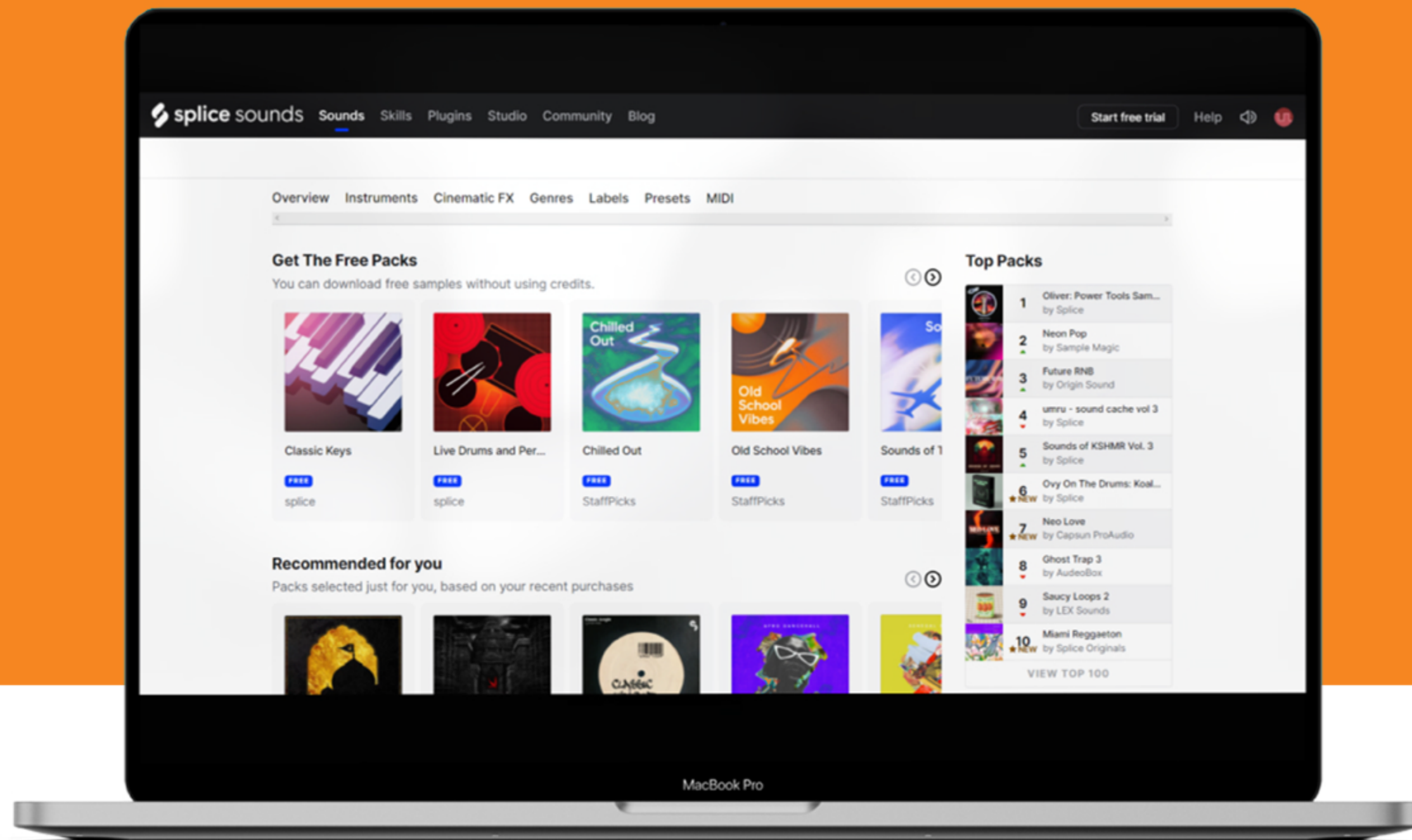
LALAL AI

ODSEPARUJ WOKAL
OD INSTRUMENTÓW
Z DOWOLNEGO UTWORU



WWW.LALAL.AI

SPLICE

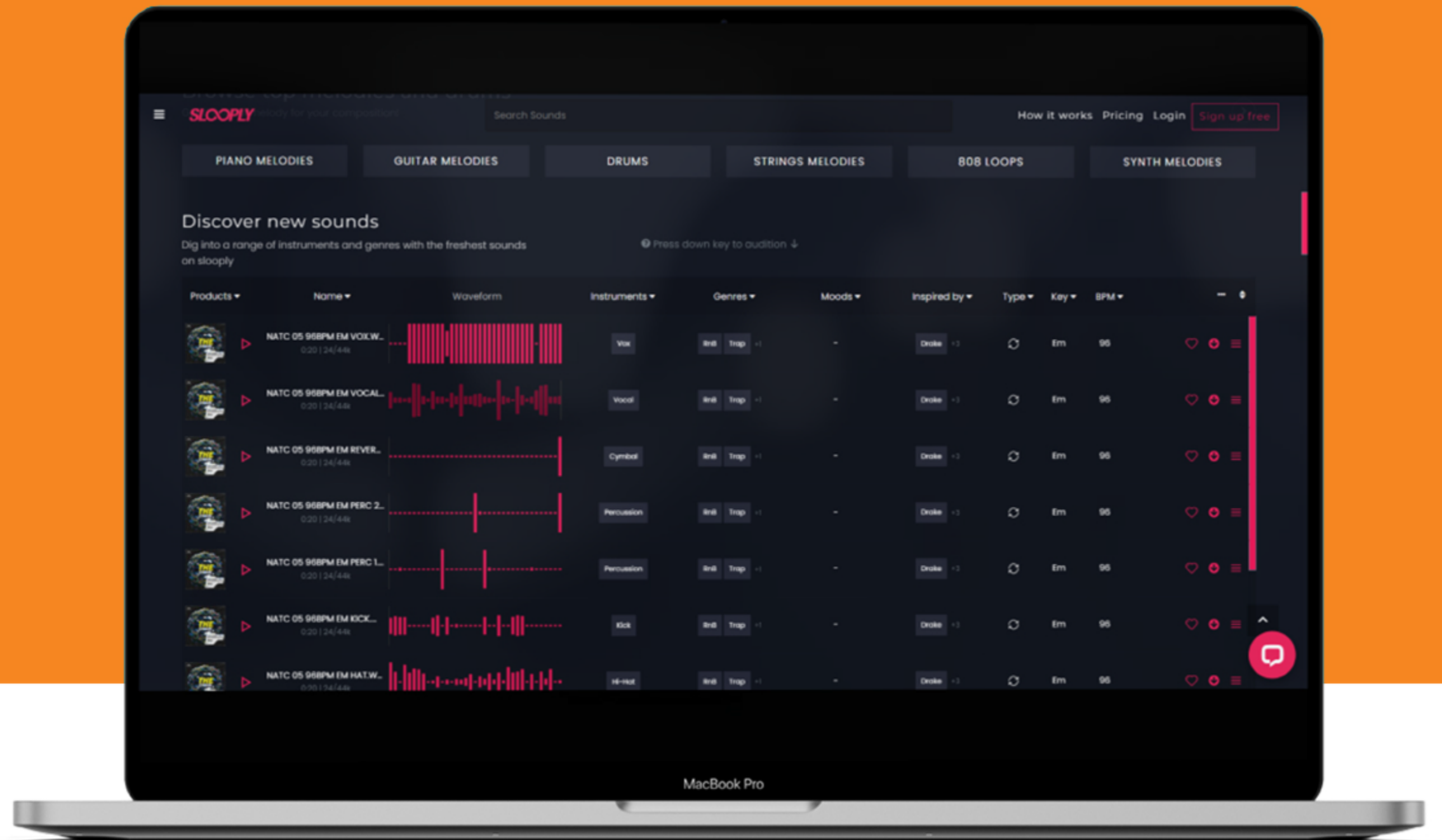


POBIERAJ SAMPLE,
KLIPY MIDI, PRESETY DO VST
ORAZ WYPOŻYCZAJ WTYCZKI

WWW.SPLICE.COM

SLOOPLY

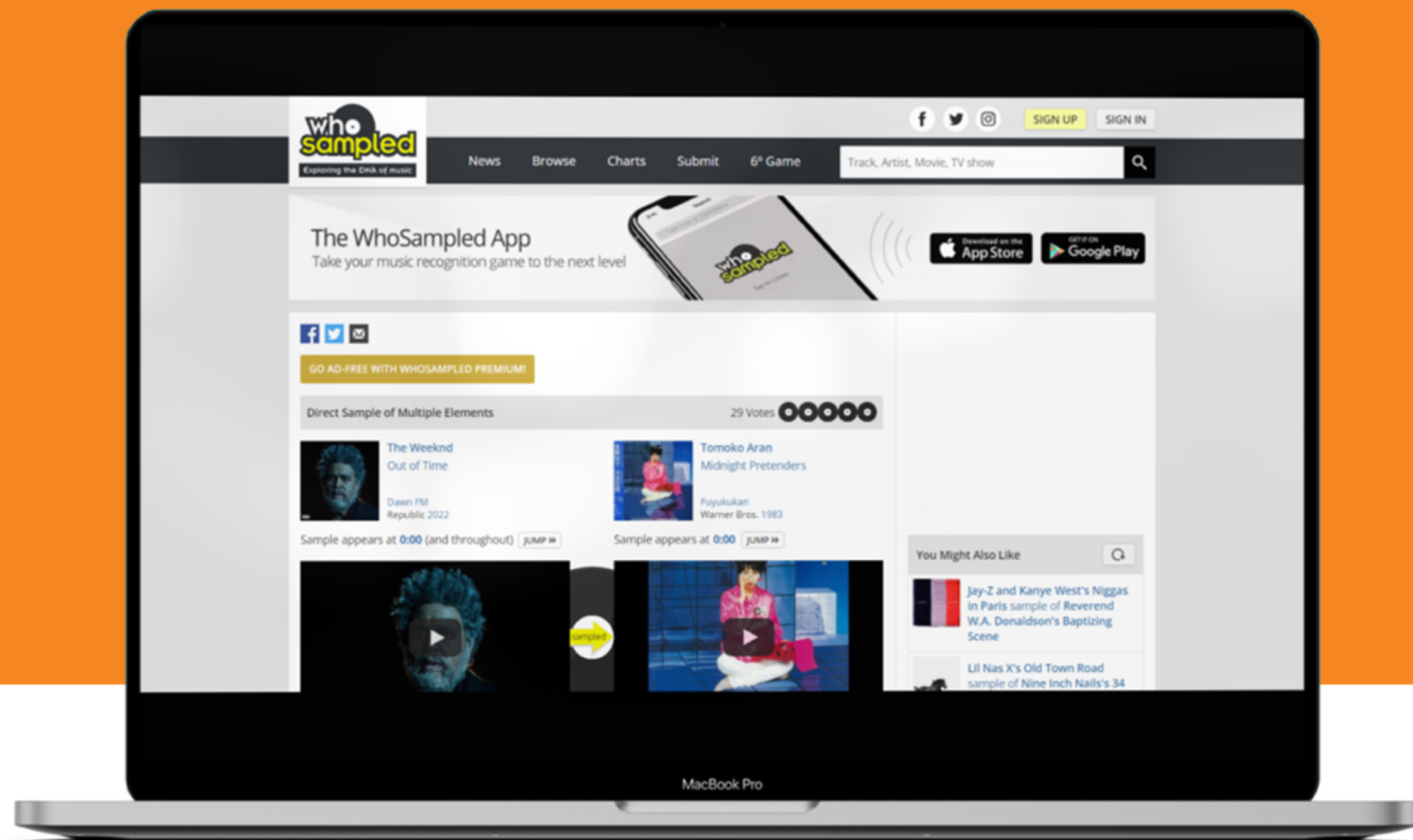
POBIERAJ SAMPLE:
ONE SHOTY, LOOPY, WOKALE
I WIELE WIĘCEJ



WWW.SLOOPLY.COM

WHO SAMPLED

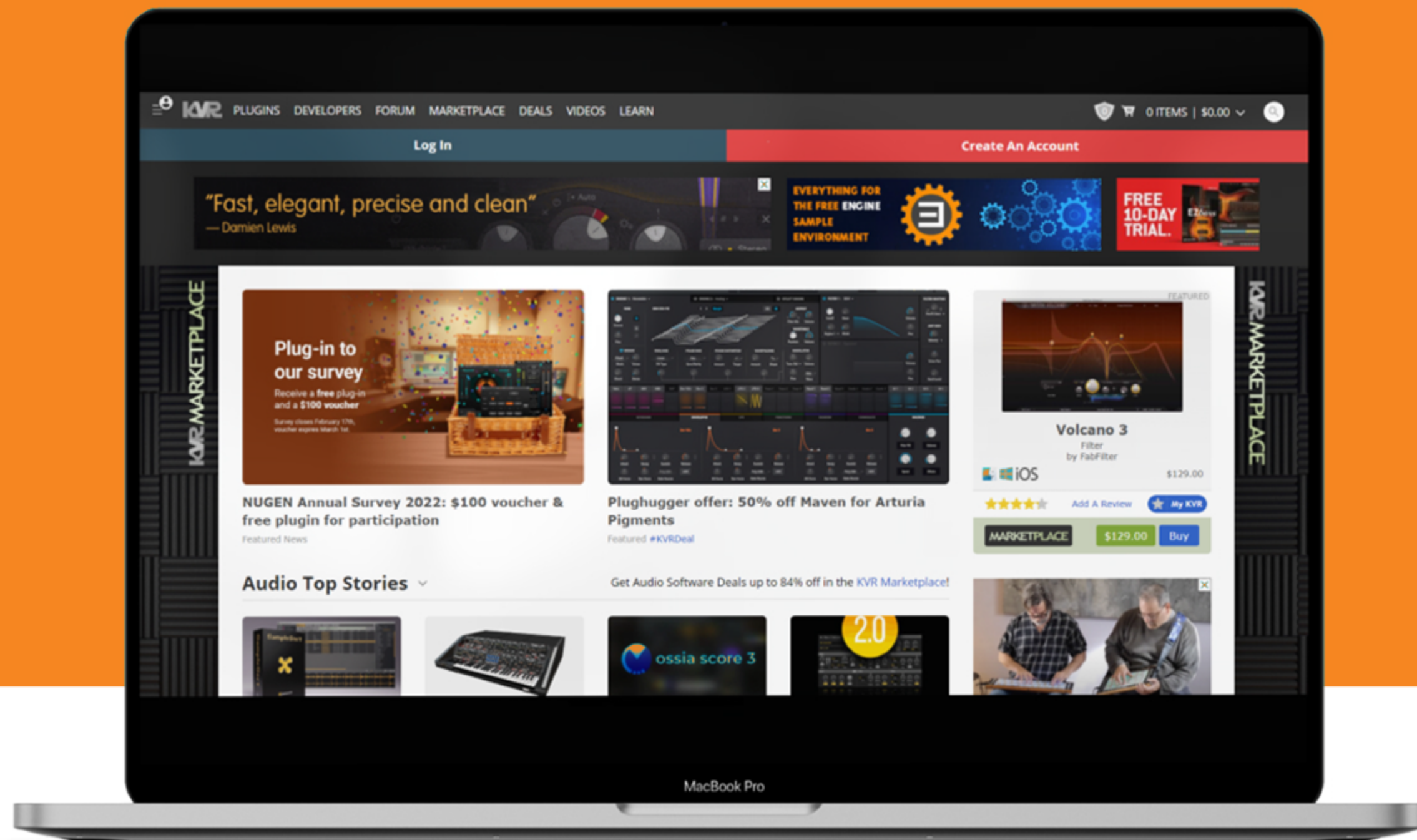
SPRAWDŹ HISTORIĘ
SAMPLI UŻYTYCH
W/Z DANEJ PRODUKCJI



WWW.WHOSAMPLED.COM

KVR AUDIO

KOPALNIA
DARMOWYCH NARZĘDZI
DO PRODUKCJI.



WWW.KVRAUDIO.COM

PTEQ-X



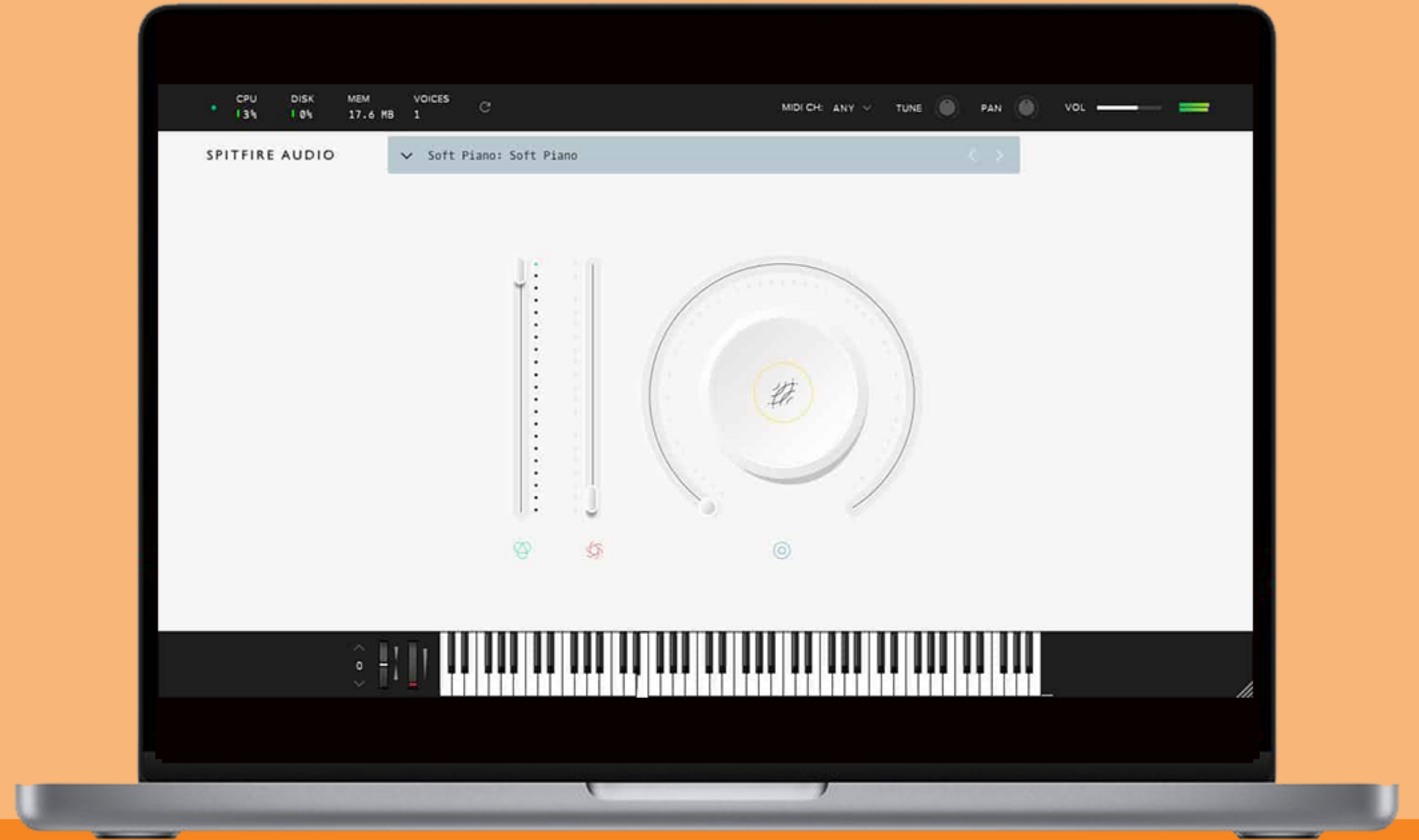
DARMOWY EQUALIZER
TYPU PULTEC'OWSKIEGO

WITAL



DARMOWY SYNTEZATOR
WAVETABLE

LABS



SPITFIRE AUDIO

BBC ORCHESTRA

SPITFIRE AUDIO

